



Rijksinstituut voor Volksgezondheid
en Milieu
Ministerie van Volksgezondheid,
Welzijn en Sport

Epidemiologische situatie COVID-19 in GGD Amsterdam

Rijksinstituut voor Volksgezondheid en Milieu - RIVM
19 oktober 2020, 10:00

Samenvatting

Tot en met 19 oktober 10:00 uur zijn er in GGD Amsterdam in totaal 26562 COVID-19 patiënten gemeld aan het RIVM. Tot nu toe zijn 1054 van de gemelde patiënten opgenomen in het ziekenhuis en 379 mensen overleden. Een overzicht van de COVID-19 situatie op landelijk niveau is hier te vinden.

Uitleg over surveillance van COVID-19 in Nederland

Door middel van surveillance houdt het RIVM zicht op de verspreiding van COVID-19 in Nederland. Via een samenwerking tussen artsen, laboratoria en de GGD'en wordt informatie verzameld over personen (patiënten) met een positieve SARS-CoV-2 testuitslag. Sinds het begin van de COVID-19 epidemie in Nederland is het testbeleid geleidelijk veranderd. Het huidige testbeleid is hier te vinden. Sinds 1 juni kan iedereen met klachten zich laten testen. Toch is het aannemelijk dat niet alle COVID-19 patiënten getest worden. De werkelijke aantallen in Nederland zijn daarom waarschijnlijk hoger dan de aantallen die hier genoemd worden. Aan het RIVM wordt niet gemeld wie hersteld is van COVID-19.

Er worden ook mensen die om andere redenen dan COVID-19 in het ziekenhuis worden opgenomen getest op SARS-CoV-2. Dit wordt gedaan om verspreiding van dit virus binnen het ziekenhuis tegen te gaan. Vanaf 1 mei wordt bij melding van een in het ziekenhuis opgenomen positief geteste patiënt, nagevraagd of de ziekenhuisopname vanwege COVID-19 was. Daarom geven we sinds 1 mei in de rapportages van de ziekenhuisopnames alleen opnames weer waarbij niet is aangegeven dat de opname om een andere reden was. Dit doen we zodat het aantal in het ziekenhuis opgenomen COVID-19 patiënten een zo goed mogelijke indicator blijft van de epidemie. Dit geeft namelijk weer hoeveel mensen ernstig ziek zijn door COVID-19. Patiënten die om een andere reden ziekenhuiszorg nodig hebben en ook COVID-19 blijken te hebben, worden uiteraard wel meegenomen in het totaal aantal meldingen.

Een databestand met de cumulatieve aantallen per gemeente per dag van gemelde COVID-19 patiënten, in het ziekenhuis opgenomen COVID-19 patiënten en overleden COVID-19 patiënten is hier te vinden. Een databestand met karakteristieken van elke positief geteste COVID-19 patiënt in Nederland is hier te vinden.

Dit document is vertrouwelijk en verdere verspreiding valt onder de verantwoordelijkheid van de GGD. Door eventuele kleine aantallen kunnen personen mogelijk herleidbaar zijn.

Inhoudsopgave

	Pagina
1 Samenvatting COVID-19 meldingen van de GGD Amsterdam vanaf 27 februari 2020	3
2 COVID-19 meldingen aan de GGD Amsterdam vanaf 6 juli 2020	4
3 Top vijf gemeenten in de afgelopen week	6
4 Leeftijdsverdeling en man-vrouwverdeling van bij GGD Amsterdam gemelde COVID-19 patiënten in de afgelopen week	7
5 Reishistorie van bij GGD Amsterdam gemelde COVID-19 patiënten vanaf 6 juli 2020 en in de afgelopen week	8
6 Beroep van bij GGD Amsterdam gemelde COVID-19 patiënten vanaf 6 juli 2020 en in de afgelopen week	9
7 Setting van mogelijke besmetting van bij GGD Amsterdam gemelde COVID-19 patiënten vanaf 6 juli 2020 en in de afgelopen week	10
8 Surveillance van COVID-19 in verpleeghuizen en woonzorgcentra vanaf 6 juli 2020	12
9 Bron- en contactonderzoek van COVID-19 meldingen aan de GGD Amsterdam	14
9.1 Resultaten uit bron- en contactonderzoek	14
10 SARS-CoV-2 testen afgenomen door de GGD Amsterdam vanaf 1 juni	20
11 Vergelijking met landelijke situatie	32

Klik op de titel om naar de betreffende paragraaf in het document te gaan.

1 Samenvatting COVID-19 meldingen van de GGD Amsterdam vanaf 27 februari 2020

Tabel 1: Aantal door de GGD gemelde COVID-19 patiënten, aantal in het ziekenhuis opgenomen COVID-19 patiënten gemeld door GGD en aantal overleden COVID-19 patiënten gemeld door GGD¹

Gezondheidsstatus	Totaal	%	Meldingen afgelopen week ²	Gecorrigeerd ³	Verskil met vorige week ⁴
Totaal gemeld	26562		5310	-18	5292
Ziekenhuisopname	1054	4.0	82	-2	80
Overleden ⁵	379	1.4	7	0	7

¹ Sinds 1 juni kan iedereen met klachten zich laten testen. Toch is het aannemelijk dat niet alle COVID-19 patiënten getest worden. De werkelijke aantallen in Nederland zijn daarom waarschijnlijk hoger dan de aantallen die hier genoemd worden. Het werkelijke aantal COVID-19 patiënten opgenomen in het ziekenhuis of overleden is hoger dan het aantal opgenomen of overleden patiënten gemeld in de surveillance, omdat de surveillance gebaseerd is op de informatie op het moment van melding. Aan het RIVM wordt niet gemeld wie hersteld is.

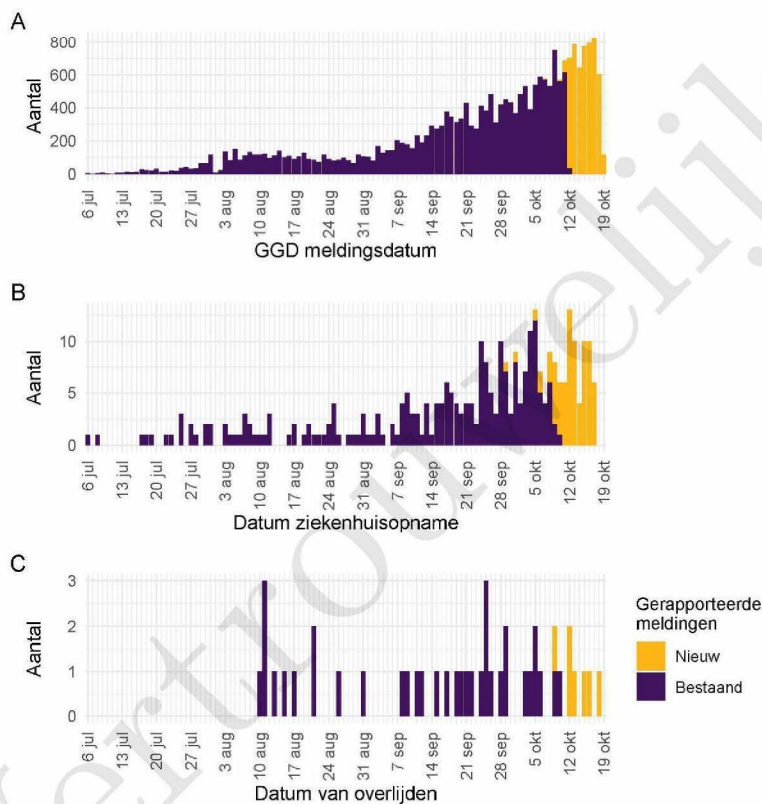
² Meldingen die tussen 12 oktober 10:00 en 19 oktober 10:00 aan het RIVM zijn gemeld. Dit betreft het aantal meldingen, opnames en overlijdens die in de afgelopen week nieuw aan het RIVM zijn gerapporteerd. Datum van melding aan de GGD, ziekenhuisopname of overlijden kan echter in een andere week vallen. Bij overige tabellen en figuren in dit rapport wordt de datum van melding, ziekenhuisopname of overlijden gebruikt. Deze cijfers zijn dus niet hetzelfde.

³ Meldingen die gewist of herzien zijn tussen 12 oktober 10:00 en 19 oktober 10:00. Behalve dat er nieuwe meldingen worden ontvangen, worden eerdere meldingen soms aangepast; de aantallen meldingen per dag kunnen daardoor variëren.

⁴ Het verschil tussen de cumulatieve meldingen t/m 19 oktober 10:00 ten opzichte van 12 oktober 10:00.

⁵ Voor 8 sterfgevallen is aangegeven dat COVID-19 niet de directe oorzaak van overlijden is.

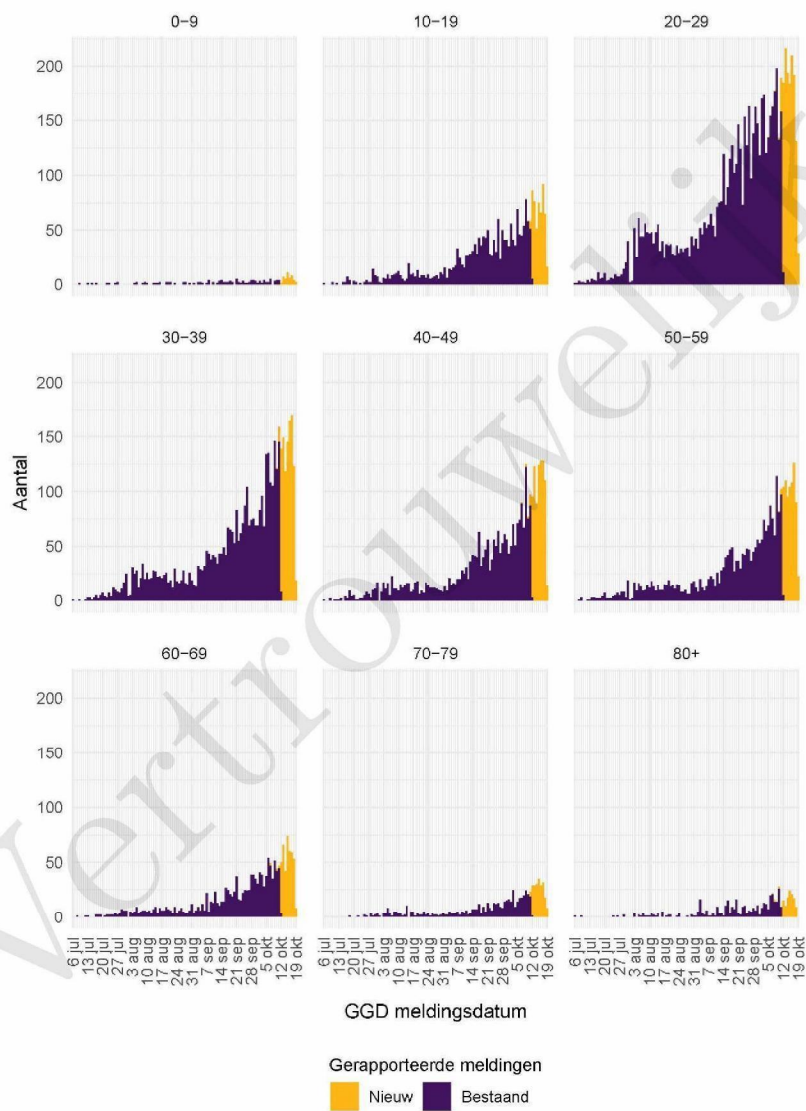
2 COVID-19 meldingen aan de GGD Amsterdam vanaf 6 juli 2020



Figuur 1: Aantal aan de GGD gemelde COVID-19 patiënten vanaf 6 juli 2020. (A) Aantal aan de GGD gemelde COVID-19 patiënten, naar meldingsdatum. (B) Aantal aan de GGD gemelde in het ziekenhuis opgenomen COVID-19 patiënten, naar datum van ziekenhuisopname. (C) Aantal aan de GGD gemelde overleden COVID-19 patiënten, naar datum van overlijden.

Meldingen aan het RIVM van 6 juli t/m 12 oktober 10:00 uur zijn in deze grafieken weergegeven in paars. Meldingen van 12 oktober 10:01 uur t/m 19 oktober 10:00 uur zijn weergegeven in geel. Sinds 1 juni kan iedereen zich met klachten laten testen. Toch is het aannemelijk dat niet alle COVID-19 patiënten getest worden. De werkelijke aantallen in Nederland zijn daarom waarschijnlijk hoger dan de aantallen die hier weergegeven worden. Van enkele patiënten is de datum van opname en/of de datum van overlijden niet bekend. Deze kunnen daarom niet worden weergegeven in deze figuren. Een leeg figuur betekent dat er in de betreffende periode geen meldingen waren.

2 COVID-19 MELDINGEN AAN DE GGD AMSTERDAM VANAF 6 JULI 2020



Figuur 2: Aantal aan de GGD gemelde COVID-19 patiënten vanaf 6 juli 2020, per leeftijdsgroep. Een leeg figuur betekent dat er in de betreffende periode geen meldingen waren.

3 Top vijf gemeenten in de afgelopen week

In de afgelopen week zijn binnen de veiligheidsregio('s) van GGD Amsterdam het grootste aantal GGD-meldingen ontvangen van COVID-19 patiënten die woonachtig zijn in de onderstaande gemeentes. Dit kunnen dus ook meldingen betreffen van personen die bij een teststraat in een andere GGD-regio zijn getest.

Tabel 2: De vijf gemeenten met het grootste aantal aan de GGD gemelde COVID-19 patiënten in de afgelopen week ^{1,2}

Veiligheidsregio	Gemeente	Aantal meldingen per 100.000	Aantal meldingen	Bevolking 2020
Amsterdam-Amstelland	Amsterdam	509.2	4444	872757
Amsterdam-Amstelland	Diemen	497.1	153	30780
Amsterdam-Amstelland	Ouder-Amstel	434.9	61	14026
Amsterdam-Amstelland	Amstelveen	379.6	348	91675
Amsterdam-Amstelland	Uithoorn	373.2	110	29478

¹ Betreft het aantal COVID-19 patiënten met een datum van melding aan de GGD, opnamedatum of datum van overlijden in de periode van 12 oktober 10:01 t/m 19 oktober 10:00 uur.

² Sinds 1 juni kan iedereen met klachten zich laten testen. Toch is het aannemelijk dat niet alle COVID-19 patiënten getest worden. De werkelijke aantallen in Nederland zijn daarom waarschijnlijk hoger dan de aantallen die hier genoemd worden.

4 LEEFTIJDVERDELING EN MAN-VROUWVERDELING VAN BIJ GGD AMSTERDAM GEMELDE COVID-19 PATIËNTEN IN DE AFGELOPEN WEEK

4 Leeftijdverdeling en man-vrouwverdeling van bij GGD Amsterdam gemelde COVID-19 patiënten in de afgelopen week

Tabel 3: Leeftijdverdeling van aan de GGD gemelde COVID-19 patiënten, van in het ziekenhuis opgenomen COVID-19 patiënten en van overleden COVID-19 patiënten in de afgelopen week^{1,2}

Leeftijdsgroep	Totaal gemeld	%	Ziekenhuisopname	%	Overleden	%
Totaal gemeld	5249		53		6	
0-4	11	0.2	2	3.8	0	0.0
5-9	33	0.6	0	0.0	0	0.0
10-14	149	2.8	0	0.0	0	0.0
15-19	378	7.2	0	0.0	0	0.0
20-24	636	12.1	1	1.9	0	0.0
25-29	705	13.4	2	3.8	0	0.0
30-34	584	11.1	1	1.9	0	0.0
35-39	444	8.5	1	1.9	0	0.0
40-44	400	7.6	2	3.8	0	0.0
45-49	411	7.8	2	3.8	0	0.0
50-54	456	8.7	3	5.7	0	0.0
55-59	304	5.8	3	5.7	0	0.0
60-64	266	5.1	8	15.1	1	16.7
65-69	146	2.8	4	7.5	0	0.0
70-74	137	2.6	9	17.0	0	0.0
75-79	73	1.4	5	9.4	2	33.3
80-84	44	0.8	5	9.4	0	0.0
85-89	41	0.8	5	9.4	3	50.0
90-94	19	0.4	0	0.0	0	0.0
95+	10	0.2	0	0.0	0	0.0
Niet vermeld	2	0.0	0	0.0	0	0.0

¹ Betreft het aantal COVID-19 patiënten met een datum van melding aan de GGD, opnamedatum of datum van overlijden in de periode van 12 oktober 10:01 t/m 19 oktober 10:00 uur.

² Sinds 1 juni kan iedereen met klachten zich laten testen. Toch is het aannemelijk dat niet alle COVID-19 patiënten getest worden. De werkelijke aantallen in Nederland zijn daarom waarschijnlijk hoger dan de aantallen die hier genoemd worden. Het werkelijke aantal COVID-19 patiënten opgenomen in het ziekenhuis of overleden is hoger dan het aantal opgenomen of overleden patiënten gemeld in de surveillance, omdat de surveillance gebaseerd is op de informatie op het moment van melding. Aan het RIVM wordt niet gemeld wie hersteld is.

Tabel 4: Man-vrouwverdeling van aan de GGD gemelde COVID-19 patiënten, van in het ziekenhuis opgenomen COVID-19 patiënten en van overleden COVID-19 patiënten in de afgelopen week^{1,2}

Geslacht	Totaal gemeld	%	Ziekenhuisopname	%	Overleden	%
Totaal gemeld	5249		53		6	
Man	2480	47.2	26	49.1	3	50.0
Vrouw	2769	52.8	27	50.9	3	50.0
Niet vermeld	0	0.0	0	0.0	0	0.0

¹ Betreft het aantal COVID-19 patiënten met een datum van melding aan de GGD, opnamedatum of datum van overlijden in de periode van 12 oktober 10:01 t/m 19 oktober 10:00 uur.

² Sinds 1 juni kan iedereen met klachten zich laten testen. Toch is het aannemelijk dat niet alle COVID-19 patiënten getest worden. De werkelijke aantallen in Nederland zijn daarom waarschijnlijk hoger dan de aantallen die hier genoemd worden. Het werkelijke aantal COVID-19 patiënten opgenomen in het ziekenhuis of overleden is hoger dan het aantal opgenomen of overleden patiënten gemeld in de surveillance, omdat de surveillance gebaseerd is op de informatie op het moment van melding. Aan het RIVM wordt niet gemeld wie hersteld is.

5 REISHISTORIE VAN BIJ GGD AMSTERDAM GEMELDE COVID-19 PATIËNTEN VANAF 6 JULI 2020
EN IN DE AFGELOPEN WEEK

5 Reishistorie van bij GGD Amsterdam gemelde COVID-19 patiënten vanaf 6 juli 2020 en in de afgelopen week

Tabel 5: Aantal aan de GGD gemelde COVID-19 patiënten die in de 14 dagen voor aanvang van de ziekte in het buitenland zijn geweest¹

	Vanaf 6 juli		Afgelopen week ²	
	Aantal	%	Aantal	%
Totaal gemeld	23293		5310	
Reishistorie	1611	6.9	144	2.7
Geen reishistorie	19091	82.0	4321	81.4
Niet vermeld	2591	11.1	845	15.9

¹ Of een COVID-19 patiënt wel of geen reishistorie heeft, wordt vanaf 31 augustus 2020 bepaald door de volgende criteria: a) De patiënt heeft bij de GGD aangegeven een reishistorie te hebben en b) er zit maximaal 14 dagen tussen de terugkomst dag en de eerste ziekte dag van de patiënt.

² Meldingen die tussen 12 oktober 10:00 en 19 oktober 10:00 aan het RIVM zijn gemeld.

Tabel 6: Aantal aan de GGD gemelde COVID-19 patiënten die in de 14 dagen voor aanvang van de ziekte in het buitenland zijn geweest naar verblijfplaats

Land van verblijf	Vanaf 6 juli		Afgelopen week ¹	
	Aantal	%	Aantal	%
Spanje	298	18.5	15	10.4
Frankrijk	296	18.4	16	11.1
Italië	193	12.0	26	18.1
Duitsland	171	10.6	12	8.3
België	151	9.4	16	11.1
Turkije	109	6.8	11	7.6
Griekenland	73	4.5	3	2.1
Portugal	64	4.0	17	11.8
Hongarije	37	2.3	1	0.7
Polen	34	2.1	8	5.6
Groot-Brittannië	31	1.9	5	3.5
Kroatië	29	1.8	0	0.0
Zwitserland	27	1.7	1	0.7
Oostenrijk	25	1.6	0	0.0
Marokko	21	1.3	2	1.4
Overig	220	13.7	22	15.3

¹ Meldingen die tussen 12 oktober 10:00 en 19 oktober 10:00 aan het RIVM zijn gemeld.

6 Beroep van bij GGD Amsterdam gemelde COVID-19 patiënten vanaf 6 juli 2020 en in de afgelopen week

Tabel 7: Aantal aan de GGD gemelde COVID-19 patiënten naar beroep

Beroep	Vanaf 6 juli		Afgelopen week ¹	
	Aantal	%	Aantal	%
Totaal gemeld met beroep	23293		5310	
Afvalverwerking	12	0.1	2	0.0
Buitenland	8	0.0	1	0.0
Gezondheidsmedewerker	1719	7.4	341	6.4
Groenvoorziening	15	0.1	1	0.0
Horecamedewerker	889	3.8	153	2.9
Klinisch laboratorium	20	0.1	3	0.1
Landbouw	5	0.0	2	0.0
N.v.t. (kinderen, gepensioneerden, werkzoekenden)	6056	26.0	1361	25.6
Onderwijs	1163	5.0	251	4.7
Overige contactberoepen	659	2.8	130	2.4
Schoonmaakbranche	194	0.8	50	0.9
Seksindustrie	7	0.0	0	0.0
Transport	210	0.9	60	1.1
Werk met dieren of dierlijke producten	24	0.1	5	0.1
Onbekend	3543	15.2	1000	18.8
Andere sector	8769	37.6	1950	36.7

¹ Meldingen die tussen 12 oktober 10:00 en 19 oktober 10:00 aan het RIVM zijn gemeld.

7 *SETTING VAN MOGELIJKE BESMETTING VAN BIJ GGD AMSTERDAM GEMELDE COVID-19 PATIËNTEN VANAF 6 JULI 2020 EN IN DE AFGELOPEN WEEK*

7 Setting van mogelijke besmetting van bij GGD Amsterdam gemelde COVID-19 patiënten vanaf 6 juli 2020 en in de afgelopen week

In het brononderzoek door de GGD wordt bij COVID-19 patiënten nagegaan of er gerelateerde ziektegevallen zijn. Als dit het geval is wordt vermeld in welke setting de besmetting mogelijk heeft plaatsgevonden.

Tabel 8: Aantal aan de GGD gemelde COVID-19 patiënten naar aanwezigheid van gerelateerde ziektegevallen¹

Gerelateerde ziektegevallen aanwezig	Vanaf 6 juli		Afgelopen week ²	
	Aantal	%	Aantal	%
Totaal gemeld	23293		5310	
Ja, setting vermeld	6849	29.4	1545	29.1
Ja, setting niet vermeld	3188	13.7	772	14.5
Ja, setting onbekend	66	0.3	12	0.2
Nee	9917	42.6	2032	38.3
Niet vermeld	3273	14.1	949	17.9

¹ Sinds 1 juni kan iedereen met klachten zich laten testen. Toch is het aannemelijk dat niet alle COVID-19 patiënten getest worden. De werkelijke aantallen in Nederland zijn daarom waarschijnlijk hoger dan de aantallen die hier genoemd worden.

² Meldingen die tussen 12 oktober 10:00 en 19 oktober 10:00 aan het RIVM zijn gemeld.

7 *SETTING VAN MOGELIJKE BESMETTING VAN BIJ GGD AMSTERDAM GEMELDE COVID-19
PATIËNTEN VANAF 6 JULI 2020 EN IN DE AFGELOPEN WEEK*

Tabel 9: Vermelde mogelijke settings van besmetting van aan de GGD gemelde COVID-19 patiënten waarbij sprake is van gerelateerde gevallen^{1,2}

Setting	Vanaf 6 juli		Afgelopen week ³	
	Aantal	%	Aantal	%
Thuisituatie (huisgenoten)	4052	59.2	1014	65.6
Overige familie	683	10.0	162	10.5
Partner, niet samenwonend ⁴	30	0.4	4	0.3
Kennissen en vrienden ⁴	427	6.2	81	5.2
Werk situatie	635	9.3	148	9.6
School en kinderopvang	241	3.5	62	4.0
Medereiziger / reis / vakantie ⁴	180	2.6	15	1.0
Vlucht ⁴	11	0.2	0	0.0
Horeca ⁵	351	5.1	40	2.6
Feest / verjaardag / borrel ⁴	135	2.0	6	0.4
Studentenvereniging/-activiteiten ⁴	47	0.7	1	0.1
Vrijtijdsbesteding, zoals sportclub	256	3.7	66	4.3
Religieuze bijeenkomsten	7	0.1	1	0.1
Koor	5	0.1	0	0.0
1e lijn gezondheidszorg / huisarts	24	0.4	7	0.5
2e lijn gezondheidszorg / ziekenhuis	69	1.0	16	1.0
Overige gezondheidszorg	26	0.4	8	0.5
Verpleeghuis	276	4.0	70	4.5
Woonzorgcentrum voor ouderen	49	0.7	13	0.8
Woonvoorziening voor verstandelijk beperkten	41	0.6	5	0.3
Woonvoorziening voor lichamelijk beperkten	2	0.0	1	0.1
Overige woonvoorziening	24	0.4	8	0.5
Dagopvang voor ouderen	8	0.1	4	0.3
Dagopvang voor verstandelijk beperkten	1	0.0	0	0.0
Dagopvang voor lichamelijk beperkten	0	0.0	0	0.0
Overige dagopvang	5	0.1	0	0.0
Hospice	0	0.0	0	0.0
Uitvaart ⁴	7	0.1	2	0.1
Overig	138	2.0	24	1.6

¹ Sinds 1 juni kan iedereen met klachten zich laten testen. Toch is het aanmerkelijk dat niet alle COVID-19 patiënten getest worden. De werkelijke aantallen in Nederland zijn daarom waarschijnlijk hoger dan de aantallen die hier genoemd worden.

² Per patiënt kunnen meerdere settings gerapporteerd zijn. De percentages in Tabel 9 worden berekend ten opzichte van het aantal patiënten waarbij sprake is van gerelateerde gevallen en tenminste één setting is vermeld (Tabel 8).

³ Meldingen die tussen 12 oktober 10:00 en 19 oktober 10:00 aan het RIVM zijn gemeld.

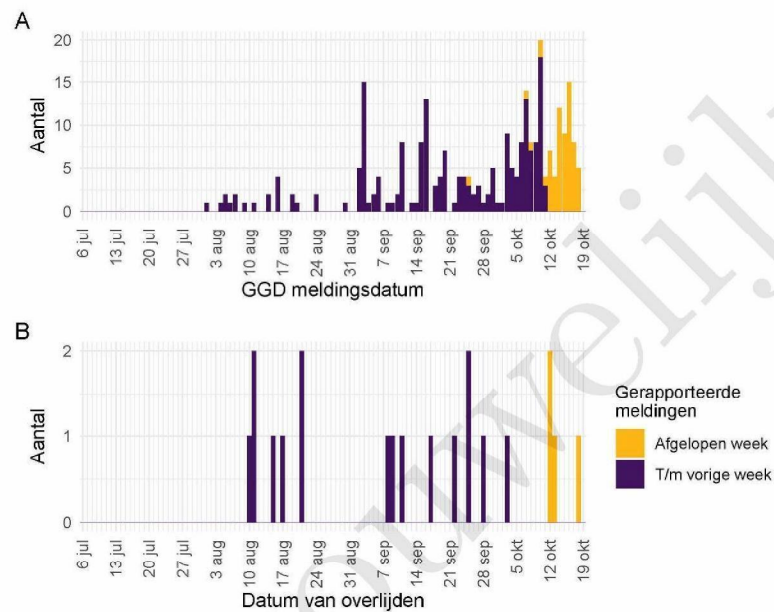
⁴ Tot 6 augustus werden deze settings geregistreerd als 'overige setting'. Vanaf 6 augustus is de GGD gevraagd deze overige settings nader te specificeren.

⁵ Vanaf 1 juli is deze setting gestructureerd nagevraagd.

8 Surveillance van COVID-19 in verpleeghuizen en woonzorgcentra vanaf 6 juli 2020

Vanaf 1 juli is gestructureerd nagevraagd of een persoon in een verpleeghuis of woonzorgcentrum woont. Vanaf 8 september wordt deze informatie gebruikt om het aantal COVID-19 patiënten woonachtig in een verpleeghuis of woonzorgcentrum, en het aantal bewoners met COVID-19 die overleden zijn, te monitoren.

Vertrouwelijk



Figuur 3: Aantal verpleeghuis- en woonzorgcentrumbewoners met COVID-19 gemeld aan de GGD vanaf 6 juli 2020¹. (A) Aantal gemelde verpleeghuis- en woonzorgcentrumbewoners, naar publicatiedatum RIVM. (B) Aantal overleden verpleeghuis- en woonzorgcentrumbewoners, naar datum van overlijden.

¹ Vanaf 29 september is de definitie voor verpleeghuis- of woonzorgcentrumbewoner aangepast. Voorheen werd dit afgeleid uit een combinatie van woonlocatie en leeftijd (ouder dan 70) of doordat de GGD aangaf dat de besmetting in een verpleeghuis of woonzorgcentrum voor ouderen had plaats gevonden. Nu wordt door de GGD voor alle patiënten systematisch nagevraagd of zij bewoner zijn van een verpleeghuis of woonzorgcentrum voor ouderen. Indien onbekend is of een persoon in een verpleeghuis of woonzorgcentrum woont, wordt de oude definitie gebruikt. Deze definitieverandering -met terugwerkende kracht sinds 1 juli- geeft een correcter beeld van het werkelijk aantal besmette personen en locaties, dat lager is dan bij de oude definitie.

Meldingen aan het RIVM t/m 12 oktober 10:00 uur zijn in deze grafieken weergegeven in paars. Meldingen van 12 oktober 10:01 uur t/m 19 oktober 10:00 uur zijn weergegeven in geel. De werkelijke aantallen COVID-19 patiënten en overleden COVID-19 patiënten zijn hoger dan hier weergegeven omdat waarschijnlijk niet alle mogelijk besmette personen getest worden. Een leeg figuur betekent dat er in de betreffende periode geen meldingen waren.

9 Bron- en contactonderzoek van COVID-19 meldingen aan de GGD Amsterdam

9.1 Resultaten uit bron- en contactonderzoek

Wanneer iemand besmet is met het nieuwe coronavirus start de GGD met bron- en contactonderzoek (BCO) volgens een landelijk protocol, met als doel om verdere verspreiding van het virus te voorkomen. Het contactonderzoek richt zich op personen met wie de besmette persoon de afgelopen tijd in contact is geweest. Nauwe contacten zijn mensen waarmee langer dan 15 minuten op minder dan 1,5 meter afstand contact is geweest tijdens de besmettelijke periode, waarbij onderscheid wordt gemaakt tussen huisgenoten en overige nauwe contacten. Andere (niet nauwe) contacten van de besmette persoon zijn mensen die langer dan 15 minuten met de persoon in dezelfde ruimte waren, maar waar wel 1,5 meter afstand was.

De GGD neemt contact op met de nauwe contacten van de besmette persoon en adviseert hen tot 10 dagen na het laatste contact met de besmette persoon thuis in quarantaine te blijven. De andere (niet nauwe) contacten krijgen een brief of e-mail. Contacten moeten zich bij de eerste klachten zo snel mogelijk laten testen. Nauwe contacten worden op individuele basis geregistreerd, indien zij gelinkt zijn aan meerdere besmette personen worden ze niet dubbel in de rapportage meegenomen. Niet nauwe contacten worden pas individueel geregistreerd als ze zich bij de GGD melden met klachten.

9 BRON- EN CONTACTONDERZOEK VAN COVID-19 MELDINGEN AAN DE GGD AMSTERDAM

Tabel 10: Aantallen aan de GGD gemelde COVID-19 patiënten, aantallen gevonden in het kader van bron- en contactonderzoek en aantallen waarbij contactinventarisatie is uitgevoerd¹

Week	Nieuwe meldingen	Gevonden ihkv BCO ²		Contactinventarisatie uitgevoerd		Contactinventarisatie op tijd ³	
		Aantal	%	Aantal	%	Aantal	%
27	39	—	—	38	97.4	27	84.4
28	36	11	30.6	34	94.4	25	86.2
29	123	42	34.1	119	96.7	84	86.6
30	178	57	32.0	171	96.1	99	75.6
31	353	97	27.5	335	94.9	431	53.0
32	822	130	15.8	627	76.3	101	40.9
33	801	56	7.0	708	88.4	91	53.8
34	696	55	7.9	641	92.1	168	55.1
35	627	64	10.2	583	93.0	304	82.2
36	880	87	9.9	824	93.6	375	61.1
37	1385	140	10.1	1310	94.6	461	50.1
38	2227	196	8.8	2023	90.8	382	35.2
39	2585	174	6.7	2383	92.2	210	54.8
40	3077	239	7.8	2899	94.2	497	78.1
41	4250	262	6.2	3949	92.9	962	72.7
42	5130	514	10.0	4450	86.7	822	66.6

¹ Contactinventarisatie houdt in dat de GGD voor elke nieuwe COVID-19 melding in kaart brengt welke contacten deze patiënt heeft gehad tijdens de besmettelijke periode, die twee dagen voor de start van de klachten begint.

² Geen volledige gegevens over week 27.

³ Op tijd: contactinventarisatie 0-1 dag na datum melding index bij GGD. Sommige indexen hebben een datum contactinventarisatie vóór de datum dat de index gemeld is bij de GGD. Deze zijn geëxcludeerd.

9 BRON- EN CONTACTONDERZOEK VAN COVID-19 MELDINGEN AAN DE GGD AMSTERDAM

Tabel 11: Resultaten uit het bron- en contactonderzoek van de bij de GGD gemelde COVID-19 patiënten¹

Soort contact ^{2,3}	Week-nummer ⁴	Contacten ⁵	Gemiddeld aantal contacten per nieuwe COVID-19 melding ⁶	Positief geteste contacten ⁷	% Positief geteste contacten ⁷
Totaal	27	159	4.2	14	8.8
	28	139	4.1	23	16.5
	29	325	2.7	46	14.2
	30	383	2.2	58	15.1
	31	855	2.6	106	12.4
	32	489	0.8	43	8.8
	33	121	0.2	7	5.8
	34	734	1.1	50	6.8
	35	1259	2.2	117	9.3
	36	1752	2.1	172	9.8
	37	1920	1.5	196	10.2
	38	2002	1.0	171	8.5
	39	576	0.2	26	4.5
	40	109	0.0	13	11.9
Huisgenoten	41	581	0.1	72	12.4
	42	173	0.0	12	6.9
	27	53	1.4	10	18.9
	28	50	1.5	8	16.0
	29	147	1.2	35	23.8
	30	141	0.8	25	17.7
	31	293	0.9	58	19.8
	32	116	0.2	19	16.4
	33	14	0.0	2	14.3
	34	279	0.4	18	6.5
	35	538	0.9	56	10.4
	36	759	0.9	101	13.3
	37	982	0.7	145	14.8
	38	1026	0.5	132	12.9
Overige nauwe contacten	39	254	0.1	16	6.3
	40	73	0.0	11	15.1
	41	353	0.1	56	15.9
	42	130	0.0	11	8.5
	27	106	2.8	4	3.8
	28	89	2.6	15	16.9
	29	176	1.5	11	6.2
	30	241	1.4	32	13.3
	31	562	1.7	48	8.5
	32	372	0.6	23	6.2
	33	107	0.2	5	4.7
	34	450	0.7	32	7.1
	35	716	1.2	61	8.5
	36	983	1.2	69	7.0
37	932	0.7	49	5.3	
38	976	0.5	39	4.0	
39	322	0.1	10	3.1	
40	35	0.0	1	2.9	
41	228	0.1	16	7.0	
42	43	0.0	1	2.3	

¹ Vanwege onvolledige registratie bij een aantal GGD's en in week 32, 33, 34 en 38 zijn de gegevens over deze weken mogelijk niet volledig.

² Andere, niet nauwe contacten zijn niet meegenomen in totaal. Epidemologische situatie COVID-19 GGD Amsterdam 19-10-2020. Bron: RIVM 16

³ Van enkele nauwe contacten is niet bekend wat voor soort contact ze zijn.

⁴ Het weeknummer is gebaseerd op de datum van registratie bij de GGD.

9 BRON- EN CONTACTONDERZOEK VAN COVID-19 MELDINGEN AAN DE GGD AMSTERDAM

Tabel 12: Resultaten uit het bron- en contactonderzoek onder niet nauwe contacten van de bij de GGD gemelde COVID-19 patiënten¹

Soort contact	Weeknummer ²	Contacten	Gemiddeld aantal contacten per nieuwe COVID-19 melding ³
Niet nauwe contacten	27	194	5.1
	28	163	4.8
	29	250	2.1
	30	1071	6.3
	31	1320	3.9
	32	1224	2.0
	33	893	1.3
	34	859	1.3
	35	981	1.7
	36	3859	4.7
	37	5043	3.8
	38	7438	3.7
	39	2993	1.3
	40	4620	1.6
	41	7146	1.8
	42	7310	1.6

¹ Het weeknummer is gebaseerd op de datum van registratie bij de GGD.

² Hierbij worden alleen de nieuwe COVID-19 meldingen meegenomen waarvoor contactinventarisatie is uitgevoerd, zie Tabel 10.

³ In verband met de monitorperiode van 10 dagen zijn de gegevens over het aantal en percentage positief geteste contacten niet volledig voor de meest recente periode.

Tabel 13: Resultaten uit het bron- en contactonderzoek onder niet nauwe contacten van de bij de GGD gemelde COVID-19 patiënten¹, in Nederland

Soort contact	Weeknummer ²	Contacten	Gemiddeld aantal contacten per nieuwe COVID-19 melding ³
Niet nauwe contacten	27	2571	6.4
	28	2933	6.7
	29	5323	5.8
	30	7306	5.8
	31	12352	5.4
	32	17952	5.0
	33	18137	4.7
	34	19704	5.7
	35	23694	6.9
	36	28977	6.1
	37	48375	6.3

¹ Vanwege onvolledige registratie bij een aantal GGD'en in week 32, 33 en 34 zijn de gegevens over deze weken niet volledig en worden gegevens na week 37 niet weergegeven.

² Het weeknummer is gebaseerd op de datum van registratie bij de GGD.

³ Hierbij worden alleen de nieuwe COVID-19 meldingen meegenomen waarvoor contactinventarisatie is uitgevoerd, zie Tabel 10.

⁴ In verband met de monitorperiode van 10 dagen zijn de gegevens over het aantal en percentage positief geteste contacten niet volledig voor de meest recente periode.

9 BRON- EN CONTACTONDERZOEK VAN COVID-19 MELDINGEN AAN DE GGD AMSTERDAM

Tabel 14: Indicatoren van tijdigheid van het bron- en contactonderzoek van de bij de GGD gemelde COVID-19 patiënten, in Nederland

Soort contact ^{1,2}	Weeknummer	Contacten ³	Bereikt	% Bereikt	Op tijd bereikt ⁴	% Op tijd bereikt	Bereikt binnen 5 dagen na 1e ZD index ⁵	% Bereikt binnen 5 dagen na 1e ZD index	
Totaal	27	1547	1478	95.5	929	80.4	580	47.2	
	28	1694	1600	94.5	861	78.2	741	59.4	
	29	3276	3166	96.6	1826	81.4	1461	58.7	
	30	4129	3956	95.8	2528	83.1	1806	56.2	
	31	6297	6068	96.4	3733	81.0	2683	54.5	
	32	7027	6535	93.0	4224	78.2	2972	54.8	
	33	7502	7100	94.6	4368	79.8	3112	56.0	
	34	8825	8225	93.2	4967	79.8	3642	56.1	
	35	10274	9624	93.7	6287	84.6	4912	63.6	
	36	13739	12975	94.4	8115	83.9	6298	61.3	
	37	17050	15544	91.2	10066	80.6	6948	54.1	
	Huisgenoten	27	614	587	95.6	390	75.7	248	48.1
		28	615	602	97.9	378	75.9	254	49.3
29		1210	1177	97.3	687	76.1	543	55.1	
30		1545	1481	95.9	960	77.9	642	50.1	
31		2415	2332	96.6	1548	80.2	1046	52.5	
32		2746	2535	92.3	1689	77.4	1117	52.9	
33		2704	2553	94.4	1705	77.6	1228	56.8	
34		3492	3257	93.3	2119	79.2	1473	54.8	
35		4139	3875	93.6	2621	82.0	1952	60.2	
36		5817	5512	94.8	3673	83.3	2842	61.4	
37		7660	7162	93.5	4735	80.5	3265	53.7	
Overige nauwe contacten		27	910	878	96.5	538	84.7	332	47.0
		28	1066	996	93.4	483	80.1	486	66.4
	29	2050	1979	96.5	1133	85.1	917	61.2	
	30	2562	2462	96.1	1566	86.9	1163	60.3	
	31	3865	3725	96.4	2181	81.6	1634	55.9	
	32	4261	3982	93.5	2527	78.8	1849	56.1	
	33	4764	4522	94.9	2649	81.1	1879	55.5	
	34	5288	4938	93.4	2840	80.3	2162	57.0	
	35	6104	5734	93.9	3660	86.6	2957	66.2	
	36	7845	7408	94.4	4424	84.4	3451	61.2	
	37	9270	8347	90.0	5324	80.6	3677	54.4	

¹ Andere, niet nauwe contacten zijn niet meegenomen in Totaal.

² Van enkele nauwe contacten is niet bekend wat voor soort contact ze zijn.

³ Het betreft alleen contacten die op individuele basis geregistreerd zijn door de GGD. Vanwege onvolledige registratie bij een aantal GGD'en in week 32, 33 en 34 zijn de gegevens over aantal contacten over deze weken niet volledig en worden na week 37 niet weergegeven.

⁴ Op tijd: startdatum monitoring binnen 2 dagen na datum melding index bij GGD. Sommige contacten hebben een startdatum monitoring vóór de datum dat de index gemeld is bij de GGD. Deze zijn geëxcludeerd.

⁵ Sommige contacten hebben een startdatum monitoring vóór de eerste ziektedag van de index case. Deze zijn geëxcludeerd.

9 BRON- EN CONTACTONDERZOEK VAN COVID-19 MELDINGEN AAN DE GGD AMSTERDAM

Tabel 15: Indicatoren van tijdigheid van het bron- en contactonderzoek van de bij de GGD gemelde COVID-19 patiënten

Soort contact ^{1,2}	Weeknummer	Contacten ³	Bereikt	% Bereikt	Op tijd bereikt ⁴	% Op tijd bereikt	Bereikt binnen 5 dagen na 1e ZD index ⁵	% Bereikt binnen 5 dagen na 1e ZD index	
Totaal	27	159	154	96.9	114	95.0	55	40.7	
	28	139	136	97.8	73	81.1	44	46.8	
	29	325	314	96.6	245	87.5	167	58.4	
	30	383	374	97.7	301	90.9	185	58.2	
	31	855	810	94.7	599	81.7	427	59.3	
	32	489	389	79.6	247	67.3	155	47.8	
	33	121	112	92.6	21	75.0	34	79.1	
	34	734	656	89.4	328	72.9	298	54.2	
	35	1259	1157	91.9	793	86.6	533	54.1	
	36	1752	1653	94.3	1093	87.9	755	55.0	
	37	1920	1749	91.1	1050	70.0	637	41.5	
	38	2002	1026	51.2	562	65.3	271	32.7	
	39	576	151	26.2	49	39.2	21	18.4	
	40	109	81	74.3	69	93.2	34	46.6	
	41	581	138	23.8	67	93.1	30	47.6	
	42	173	86	49.7	68	93.2	40	61.5	
	Huisgenoten	27	53	49	92.5	39	92.9	24	51.1
		28	50	49	98.0	34	77.3	13	30.2
		29	147	142	96.6	90	78.3	73	58.9
		30	141	134	95.0	115	94.3	60	52.2
		31	293	266	90.8	201	86.3	123	52.6
32		116	80	69.0	59	81.9	37	60.7	
33		14	13	92.9	6	100.0	10	90.9	
34		279	254	91.0	150	80.6	120	53.3	
35		538	489	90.9	311	83.4	230	55.6	
36		759	711	93.7	523	88.9	347	55.3	
37		982	910	92.7	600	76.9	381	47.9	
38		1026	620	60.4	368	74.2	181	38.1	
39		254	93	36.6	29	35.8	9	12.2	
40		73	58	79.5	49	92.5	25	47.2	
41		353	90	25.5	35	89.7	14	40.0	
42		130	60	46.2	45	91.8	27	58.7	
Overige nauwe contacten	27	106	105	99.1	75	96.2	31	35.2	
	28	89	87	97.8	39	84.8	31	60.8	
	29	176	170	96.6	153	93.9	93	58.1	
	30	241	239	99.2	186	89.4	125	61.9	
	31	562	544	96.8	398	79.6	304	62.6	
	32	372	308	82.8	188	63.7	118	44.9	
	33	107	99	92.5	15	68.2	24	75.0	
	34	450	398	88.4	177	67.8	176	54.7	
	35	716	664	92.7	478	88.7	301	53.0	
	36	983	932	94.8	560	86.7	408	54.8	
	37	932	836	89.7	450	62.5	256	34.6	
	38	976	406	41.6	194	53.2	90	25.5	
	39	322	58	18.0	20	45.5	12	30.0	
	40	35	22	62.9	20	95.2	9	45.0	
41	228	48	21.1	32	97.0	16	57.1		
42	43	26	60.5	23	95.8	13	68.4		

¹ Andere, niet nauwe contacten zijn niet meegenomen in Totaal.

² Van enkele nauwe contacten is niet bekend wat voor soort contact ze zijn.

³ Het betreft de bron- en contactonderzoek van de GGD Amsterdam van 9-10-2020. Bron: RIVM

19

⁴ Op tijd: startdatum monitoring binnen 2 dagen na datum melding index bij GGD. Sommige contacten hebben een startdatum monitoring vóór de datum dat de index gemeld is bij de GGD. Deze zijn geëxcludeerd.

10 SARS-CoV-2 testen afgenomen door de GGD Amsterdam vanaf 1 juni

Vanaf 1 juni kunnen alle personen met klachten passend bij SARS-CoV-2 infectie (COVID-19) zich laten testen door de GGD, bijvoorbeeld in de teststraten. Voor 1 juni is in alle GGD regio's het afspraken- en uitslagensysteem CoronIT geïmplementeerd. Onderstaande rapportage is gebaseerd op CoronIT data van voorbije volledige kalenderweken vanaf 1 juni 2020, geëxporteerd op 18 oktober 2020. Totale aantallen uitslagen zijn gebaseerd op alleen positieve en negatieve uitslagen, testen met uitslag heranalyse of onbeoordeelbaar zijn geëxcludeerd. Omdat alleen geboortjaar beschikbaar is om de leeftijd van patiënten te bepalen, is 2020 minus het geboortjaar gebruikt om de leeftijd toe te kennen. Dit betekent dat ongeveer de helft van de patiënten een jaar te oud is ingeschat.

Tabel 16: Aantal testen uitgevoerd door de GGD, met bekende uitslag

Weeknummer	Totaal aantal testen met uitslag	Aantal positief	Percentage positief
23	4402	107	2.4
24	4798	92	1.9
25	4998	58	1.2
26	4264	50	1.2
27	4433	31	0.7
28	4879	44	0.9
29	5654	130	2.3
30	8234	166	2.0
31	9121	455	5.0
32	11834	764	6.5
33	11775	743	6.3
34	14276	607	4.3
35	14945	602	4.0
36	16523	939	5.7
37	16307	1383	8.5
38	15762	2046	13.0
39	16975	2323	13.7
40	18011	2749	15.3
41	22120	3940	17.8
42 ¹	21666	3927	18.1
Totaal	230977	21156	9.2

¹ De gegevens van week 42 zijn nog niet volledig.

10 SARS-COV-2 TESTEN AFGENOMEN DOOR DE GGD AMSTERDAM VANAF 1 JUNI

Tabel 17: Aantal testen en percentage positief per doelgroep uitgevoerd door de GGD.

Groep	Vanaf 1 juni			Afgelopen kalender week ¹		
	Aantal positief	Aantal getest	Percentage positief	Aantal positief	Aantal getest	Percentage positief
Kinderen 0-3 jaar	10	904	1.1	3	24	12.5
Kinderen 4-11 jaar	202	6034	3.3	36	158	22.8
Kinderen 12-17 jaar	1138	14244	8.0	224	826	27.1
Zorgmedewerkers	853	10010	8.5	182	1182	15.4
Onderwijs/kinderopvang	953	11251	8.5	184	1206	15.3
Mantelzorgers	46	599	7.7	11	60	18.3
Horeca	872	7668	11.4	130	762	17.1
Handhaving	82	828	9.9	25	113	22.1
Contactberoep	2289	23429	9.8	432	2600	16.6
Overig/onbekend	14003	153176	9.1	2620	14533	18.0
Getest ihkv BCO ²	708	2834	25.0	80	202	39.6
Totaal	21156	230977	9.2	3927	21666	18.1

¹ Van 12 oktober tot en met 18 oktober.

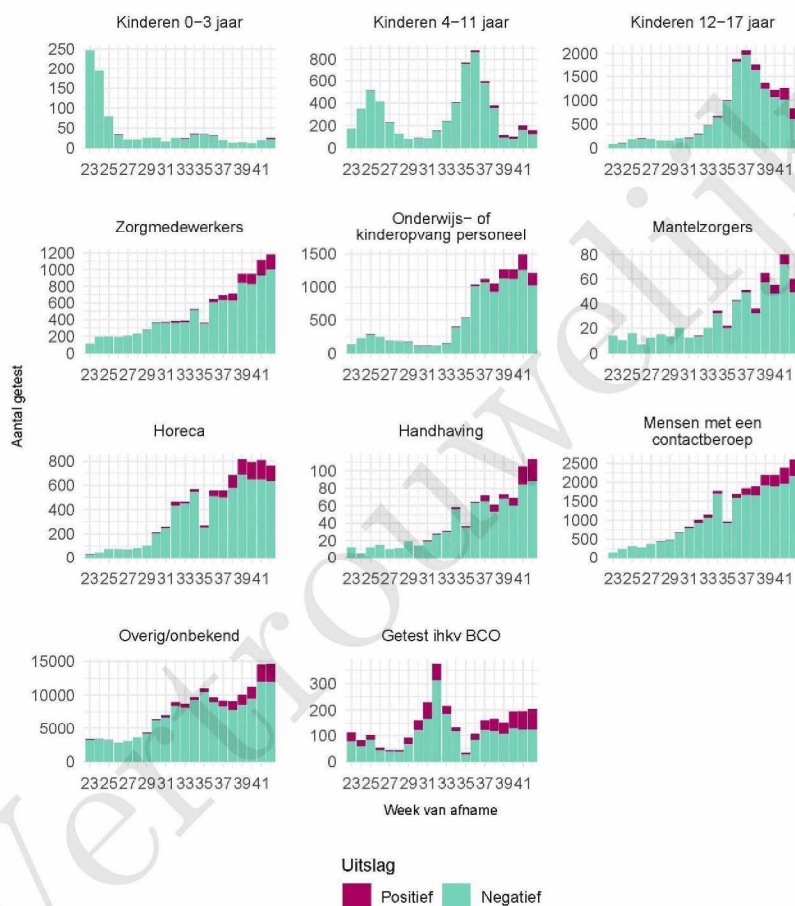
² Voor deze personen is geregistreerd dat zij getest zijn in het kader van bron- en contactonderzoek (BCO). Het werkelijk aantal geteste personen vanwege BCO is waarschijnlijk hoger.

Tabel 18: Het aantal testen afgenomen bij **volwassenen**, die niet in het kader van bron- en contactonderzoek zijn afgenomen, en waarbij geen beroepsuitvoering in de twee weken voor de test is gespecificeerd in CoronIT.

Weeknummer	Totaal aantal afspraken	Aantal afspraken zonder doelgroep informatie	Percentage zonder doelgroep informatie
23	4122	3110	75.4
24	4370	2802	64.1
25	4401	2426	55.1
26	3965	2002	50.5
27	4347	2175	50.0
28	4704	2342	49.8
29	5428	2755	50.8
30	7552	3986	52.8
31	8927	4884	54.7
32	11114	6200	55.8
33	11124	5951	53.5
34	12027	5819	48.4
35	12542	8196	65.3
36	14262	6050	42.4
37	15525	6051	39.0
38	16988	6364	37.5
39	18814	6607	35.1
40	21946	8421	38.4
41	24197	10182	42.1
42 ¹	29262	11875	40.6
Totaal	235617	108198	45.9

¹ De gegevens van week 42 zijn nog niet volledig.

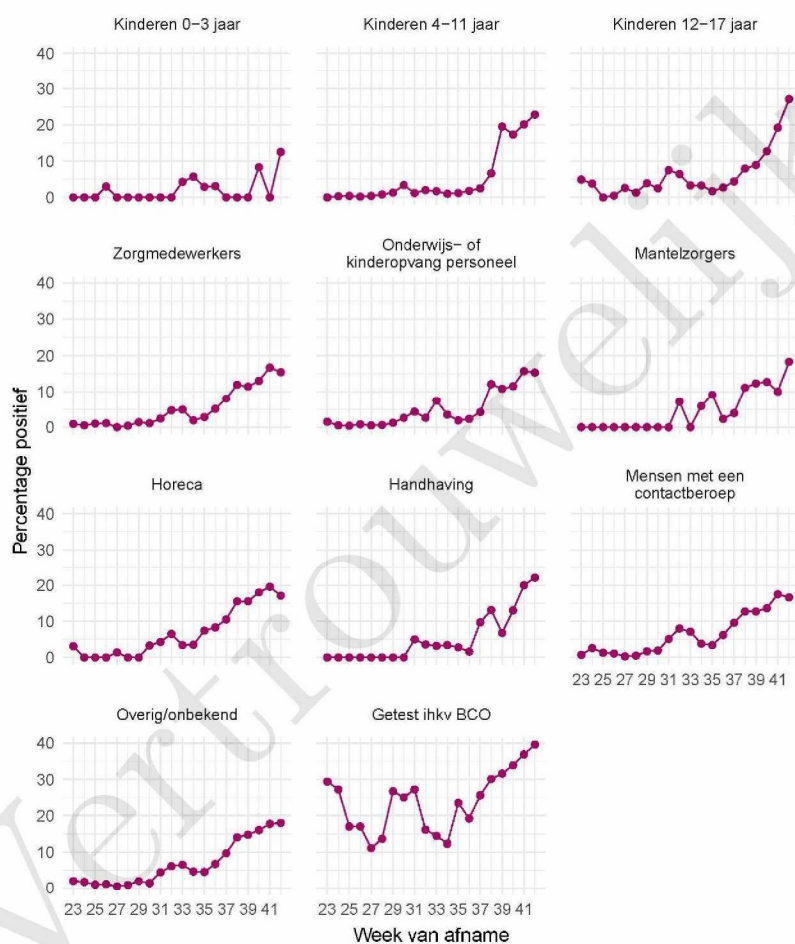
10 SARS-COV-2 TESTEN AFGENOMEN DOOR DE GGD AMSTERDAM VANAF 1 JUNI



Figuur 4: Aantal positieve en negatieve testen per week en per doelgroep vanaf 1 juni¹. NB: De reikwijdtes van de y-assen verschillen.

¹ Vanaf 19 september is het testbeleid voor kleine kinderen (0 tot 4 jaar) en kinderen die op de basisschool zitten veranderd. Een leeg figuur betekent dat er in de betreffende periode geen meldingen waren.

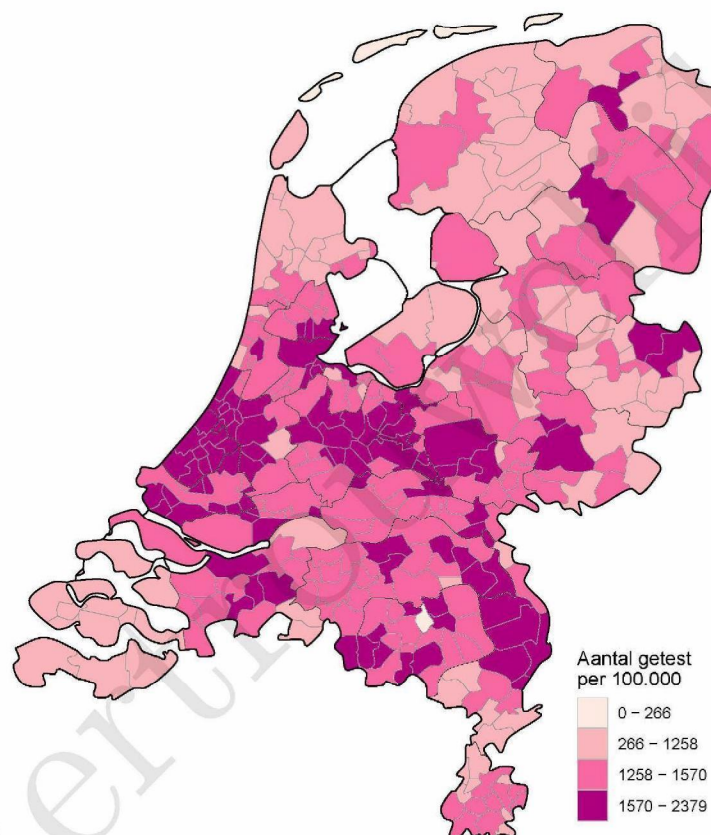
10 SARS-COV-2 TESTEN AFGENOMEN DOOR DE GGD AMSTERDAM VANAF 1 JUNI



Figuur 5: Percentage positieve testen per doelgroep en per kalenderweek vanaf 1 juni¹.

¹ Vanaf 19 september is het testbeleid voor kleine kinderen (0 tot 4 jaar) en kinderen die op de basisschool zitten veranderd. Een leeg figuur betekent dat er in de betreffende periode geen meldingen waren.

10 SARS-COV-2 TESTEN AFGENOMEN DOOR DE GGD AMSTERDAM VANAF 1 JUNI



Figuur 6: Aantal testen per 100.000 inwoners per GGD regio waar de patiënt woont in de afgelopen kalenderweek (van 12 oktober tot en met 18 oktober). De grijze lijnen geven de grenzen van de GGD-regio's weer.

10 SARS-COV-2 TESTEN AFGENOMEN DOOR DE GGD AMSTERDAM VANAF 1 JUNI

Tabel 19: Aantal positieve en negatieve testen vanaf 1 juni per leeftijdsgroep en geslacht.

Leeftijdsgroep	Mannen			Vrouwen		
	Aantal positief	Aantal getest	Percentage positief	Aantal positief	Aantal getest	Percentage positief
0-4	17	697	2.4	12	578	2.1
5-9	65	1844	3.5	49	1558	3.1
10-14	283	4796	5.9	256	3978	6.4
15-19	750	6813	11.0	825	7659	10.8
20-24	1418	11265	12.6	1801	16663	10.8
25-29	1656	16277	10.2	1882	21845	8.6
30-34	1316	14820	8.9	1285	18118	7.1
35-39	879	11267	7.8	922	13219	7.0
40-44	692	8098	8.5	795	10342	7.7
45-49	643	6508	9.9	781	8210	9.5
50-54	722	5881	12.3	742	7228	10.3
55-59	587	4730	12.4	544	5922	9.2
60-64	462	3710	12.5	420	4601	9.1
65-69	277	2558	10.8	246	3103	7.9
70-74	150	1815	8.3	169	2136	7.9
75-79	97	860	11.3	78	1004	7.8
80-84	47	445	10.6	52	544	9.6
85-89	14	150	9.3	19	188	10.1
90-94	0	28	0.0	10	71	14.1
95+	11	26	42.3	10	30	33.3
Niet vermeld	0	0	0.0	0	0	0.0
Totaal	10086	102588	9.8	10898	126997	8.6

10 SARS-COV-2 TESTEN AFGENOMEN DOOR DE GGD AMSTERDAM VANAF 1 JUNI

Tabel 20: Aantal testen afgenomen op de GGD testlocaties per week van de afspraak.

Afnamelocatie	Afspraak week	Aantal getest	
GGD Amsterdam - Thuisbemonstering	23	69	
	24	68	
	25	53	
	26	32	
	27	43	
	28	45	
	29	60	
	30	65	
	31	51	
	32	50	
	33	44	
	34	73	
	35	56	
	36	66	
	37	47	
	38	26	
	39	36	
	40	30	
	41	48	
	42	62	
	NII A Amsterdam - RAI Europaboulevard 1	23	2859
		24	0
25		0	
26		0	
27		0	
28		0	
29		0	
30		0	
31		0	
32		0	
33		0	
34		0	
35		0	
36		0	
37	0		
NH A Amsterdam - RAI Europaboulevard 2	38	0	
	39	0	
	40	0	
	41	0	
	42	0	
	23	0	
24	2973		
25	3115		
26	2834		
27	2905		

10 SARS-COV-2 TESTEN AFGENOMEN DOOR DE GGD AMSTERDAM VANAF 1 JUNI

Tabel 20: Aantal testen afgenomen op de GGD testlocaties per week van de afspraak.
(continued)

Afamelocatie	Afspraak week	Aantal getest
	28	2888
	29	3261
	30	4097
	31	4087
	32	4837
	33	5600
	34	6174
	35	7027
	36	8266
	37	8346
	38	9482
	39	9687
	40	10326
	41	10291
	42	11863
NH D Amsterdam - Slotervaart ZH - Louwesweg 6	23	0
	24	190
	25	181
	26	186
	27	199
	28	241
	29	0
	30	0
	31	0
	32	0
	33	0
	34	0
	35	0
	36	0
	37	0
	38	0
	39	0
	40	0
	41	0
	42	0
NH D Amsterdam ZO - Anton de Komlein - Inloop	23	0
	24	0
	25	0
	26	0
	27	0
	28	0
	29	0
	30	0
	31	0

10 SARS-COV-2 TESTEN AFGENOMEN DOOR DE GGD AMSTERDAM VANAF 1 JUNI

Tabel 20: Aantal testen afgenomen op de GGD testlocaties per week van de afspraak.
(continued)

Afnamelocatie	Afspraak week	Aantal getest
	32	0
	33	0
	34	0
	35	0
	36	0
	37	0
	38	0
	39	0
	40	0
	41	1743
	42	5419
NH F Amsterdam - Slotervaart ZH - Louwesweg 6	23	0
	24	0
	25	0
	26	0
	27	0
	28	0
	29	275
	30	357
	31	388
	32	422
	33	448
	34	448
	35	575
	36	557
	37	569
	38	787
	39	1008
	40	1133
	41	1128
	42	976
NH F Amsterdam - Zuidoost - Kleiburg 38B	23	0
	24	0
	25	0
	26	0
	27	0
	28	0
	29	0
	30	0
	31	0
	32	313
	33	338
	34	431
	35	674

10 SARS-COV-2 TESTEN AFGENOMEN DOOR DE GGD AMSTERDAM VANAF 1 JUNI

Tabel 20: Aantal testen afgenomen op de GGD testlocaties per week van de afspraak.
(continued)

Afamelocatie	Afspraak week	Aantal getest
	36	766
	37	726
	38	821
	39	764
	40	1332
	41	1266
	42	1135
NH F Amsterdam -Voormalige Stadstimmertuin 4/6	23	24
	24	0
	25	0
	26	0
	27	0
	28	0
	29	0
	30	0
	31	0
	32	0
	33	0
	34	0
	35	0
	36	0
	37	0
	38	0
	39	0
	40	0
	41	0
	42	0
NH F Amsterdam – Noord - Gentiaanplein 38	23	0
	24	0
	25	0
	26	0
	27	0
	28	0
	29	0
	30	100
	31	174
	32	145
	33	149
	34	160
	35	160
	36	220
	37	234
	38	245
	39	272

10 SARS-COV-2 TESTEN AFGENOMEN DOOR DE GGD AMSTERDAM VANAF 1 JUNI

Tabel 20: Aantal testen afgenomen op de GGD testlocaties per week van de afspraak.
(continued)

Afamelocatie	Afspraak week	Aantal getest
NH F Amsterdam Nieuw-West - Plein '40-'45 - Inloop	40	339
	41	278
	42	330
	23	0
	24	0
	25	0
	26	0
	27	0
	28	0
	29	0
	30	0
	31	0
	32	0
	33	0
	34	0
	35	0
	36	0
37	0	
38	0	
39	579	
40	1432	
41	2068	
42	2803	
NH F Amsterdam RAI Fiets- / inlooplocatie	23	1708
	24	1822
	25	1865
	26	1648
	27	1709
	28	1861
	29	2092
	30	3245
	31	4563
	32	5827
	33	5411
	34	5802
35	5894	
36	7522	
37	9084	
38	8753	
39	6538	
40	6950	
41	6575	
42	6561	
PRIÓ NH A Amsterdam - RAI auto	23	0

10 SARS-COV-2 TESTEN AFGENOMEN DOOR DE GGD AMSTERDAM VANAF 1 JUNI

Tabel 20: Aantal testen afgenomen op de GGD testlocaties per week van de afspraak.
(continued)

Afnamelocatie	Afspraak week	Aantal getest
	24	0
	25	0
	26	0
	27	0
	28	0
	29	0
	30	0
	31	0
	32	0
	33	0
	34	0
	35	0
	36	0
	37	0
	38	0
	39	1596
	40	1922
	41	2214
	42	1550
PRIO NII F Amsterdam - RAI Inloop	23	0
	24	0
	25	0
	26	0
	27	0
	28	0
	29	0
	30	0
	31	0
	32	0
	33	0
	34	0
	35	0
	36	0
	37	0
	38	0
	39	538
	40	568
	41	567
	42	407

11 Vergelijking met landelijke situatie

Tabel 21: Aantal meldingen van de afgelopen en vorige week

Veiligheidsregio	Aantal meldingen afgelopen week	Aantal meldingen per 100000 afgelopen week	Aantal meldingen vorige week	Aantal meldingen per 100000 vorige week
Nederland-totaal	54789	314.7	41025	235.7
Amsterdam-Amstelland	5310	496.0	4098	382.8
Rotterdam-Rijnmond	6389	482.8	5083	384.1
Utrecht	5416	399.8	3892	287.3
Haaglanden	4334	388.0	3564	319.1
Hollands-Midden	2997	370.5	2180	269.5
Twente	2295	363.7	1428	226.3
Zaanstreek-Waterland	1193	351.7	964	284.2
Brabant-Zuidoost	2658	340.5	1948	249.5
Zuid-Holland-Zuid	1551	337.6	1360	296.1
Midden- en West-Brabant	3667	327.7	2615	233.7
Gooi en Vechtstreek	841	327.1	581	226.0
Kennemerland	1708	310.6	1232	224.0
Gelderland-Zuid	1593	283.7	1213	216.0
Brabant-Noord	1799	271.2	1348	203.2
Gelderland-Midden	1854	266.1	1413	202.8
Limburg-Noord	1321	254.0	825	158.6
Drenthe	1152	233.3	874	177.0
Flevoland	946	223.6	672	158.9
Noord-Holland-Noord	1450	218.8	760	114.7
Groningen	1178	201.1	921	157.2
IJsselland	1065	200.4	771	145.1
Noord- en Oost-Gelderland	1635	197.5	1287	155.5
Fryslân	1088	167.4	1024	157.5
Limburg-Zuid	814	136.3	595	99.6
Zeeland	498	129.9	357	93.1

11 VERGELIJKING MET LANDELIJKE SITUATIE

Tabel 22: Leeftijdverdeling van de GGD t.o.v. leeftijdsverdeling Nederland over de afgelopen week

Leeftijdsgroep	Totaal gemeld GGD	% GGD	Totaal gemeld Nederland	% Nederland
Totaal gemeld	5249		51130	
0-4	11	0.2	74	0.1
5-9	33	0.6	229	0.4
10-14	149	2.8	1596	3.1
15-19	378	7.2	4405	8.6
20-24	636	12.1	5542	10.8
25-29	705	13.4	4683	9.2
30-34	584	11.1	4216	8.2
35-39	444	8.5	3631	7.1
40-44	400	7.6	3740	7.3
45-49	411	7.8	4408	8.6
50-54	456	8.7	4841	9.5
55-59	304	5.8	4186	8.2
60-64	266	5.1	3101	6.1
65-69	146	2.8	1925	3.8
70-74	137	2.6	1672	3.3
75-79	73	1.4	1091	2.1
80-84	44	0.8	761	1.5
85-89	41	0.8	602	1.2
90-94	19	0.4	300	0.6
95+	10	0.2	98	0.2
Niet vermeld	2	0.0	29	0.1

11 VERGELIJKING MET LANDELIJKE SITUATIE

Tabel 23: Top 10 settings¹ van de GGD t.o.v. de settings-aantallen in Nederland over de afgelopen week

Setting	Aantal Nederland	% Nederland	Aantal GGD	% GGD
Thuisituatie (huisgenoten)	7297	62.8	1014	65.6
Overige familie	1213	10.4	162	10.5
Werksituatie	1418	12.2	148	9.6
Kennissen en vrienden	448	3.9	81	5.2
Verpleeghuis	886	7.6	70	4.5
Vrijtijdsbesteding, zoals sportclub	417	3.6	66	4.3
School en kinderopvang	463	4.0	62	4.0
Horeca	172	1.5	40	2.6
Overig	178	1.5	24	1.6
Medereiziger / reis / vakantie	55	0.5	15	1.0
2e lijn gezondheidszorg / ziekenhuis	144	1.2	16	1.0

¹ Alleen settings waarvan er minstens 1 aantal bekend is, worden gepresenteerd.